

Telefon: +49 211 881-4449
Fax: +49 211 881-774449
Mobil: +49 151 40226502
E-Mail: thilo.sagermann@sms-group.com
Thilo Sagermann

PRESSE-INFORMATION

3. Juli 2019, Düsseldorf

Flexible und effiziente Produktion

Padana Tubi erteilt SMS group Auftrag für neue 16 ¾-Zoll ERW-Rohrschweißlinie

Der italienische Hersteller von geschweißten Rohren, Padana Tubi & Profilati Acciaio, setzt erneut auf Rohrschweißtechnologie der SMS group (www.sms-group.com). Für das Werk in Guastalla hat Padana eine neue 16 ¾-Zoll-Rohrschweißanlage bei der SMS group bestellt. Die neue Anlage soll im Jahr 2020 installiert werden. Im selben Werk ist bereits eine 14-Zoll-Rohrschweißanlage der SMS group in Betrieb, die dort hochwertige Qualitätsprodukte herstellt.

Mit der neuen Linie kann Padana Tubi sein Produktspektrum maßgeblich erweitern und runde Rohre mit einem Durchmesser von bis zu 406 Millimetern (16 Zoll), Quadratprofile mit Kantenlängen von bis zu 350 x 350 Millimetern sowie rechteckige Profile in Abmessungen bis 500 x 200 Millimetern herstellen. Die neue Linie wird nicht nur für große Wandstärken von bis zu 18 Millimetern, sondern auch für hochfeste Werkstoffe bis zu 700 N/mm² ausgelegt sein. Mit den hergestellten Produkten soll vor allem die Nachfrage der Bauindustrie gedeckt werden.

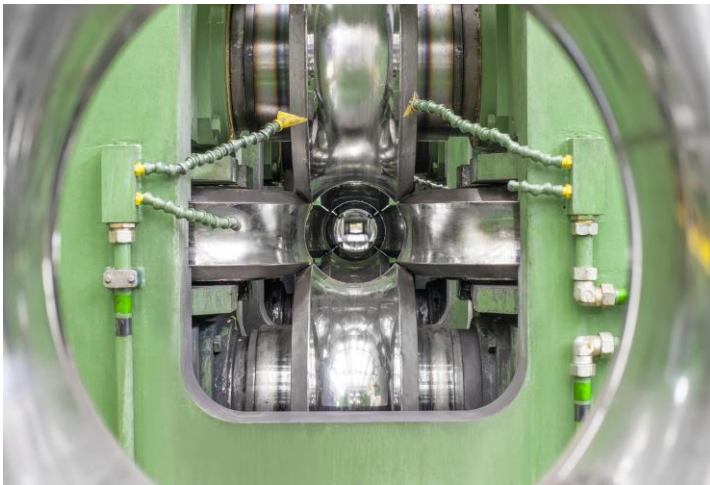
SMS group liefert die komplette Anlagenausrüstung, von der Bandvorbereitung bis zur Frästreinanlage aus einer Hand. Der Liefer-

umfang besteht aus Bandvorbereitung, Querschweißmaschine, horizontalem Spiralbandspeicher, Bandkantenfräse, Form-, Schweiß- und Kalibrieranlage und mitlaufender Frästrennanlage.

Die Linie wird mit URD[®]-(Uniform Rigid Design)-Gerüsten ausgestattet, die über eine automatische Walzen-Schnellwechseleinrichtung verfügen. Die Walzenpositionierung und der Walzenschnellwechsel werden über das X-Pact[®]-Quicksetting-System gesteuert und mithilfe von Datenbankgestützten Einstellungen wird die Produktqualität reproduzierbar und nachhaltig verbessert. Diese technischen Besonderheiten und die maximale Anlagengeschwindigkeit von 45 Metern pro Minute ermöglichen es Padana Tubi, eine hohe Produktionsleistung bei hoher Flexibilität und Effizienz zu erreichen.

Mit dieser neuen Investition baut Padana Tubi & Profilati Acciaio, das 1970 im italienischen Guastalla von der Familie Alfieri gegründet wurde, seine mit jährlich über einer Million produzierten und verkauften Stahlrohren führende Position im Markt für geschweißte Rohre weiter aus.

(40 Zeilen à max. 65 Zeichen)



SMS group liefert die komplette Anlagenausstattung von der Bandvorbereitung bis zur Frästrennanlage.

SMS group ist eine Gruppe von international tätigen Unternehmen des Anlagen- und Maschinenbaus für die Stahl- und NE-Metallindustrie. Rund 14.000 Mitarbeiterinnen und Mitarbeiter erwirtschaften weltweit einen Umsatz von über 2,8 Mrd. EUR. Alleineigentümer der Holding SMS GmbH ist die Familie Weiss Stiftung.