

Telefon: +49 211 881-4449
Fax: +49 211 881-774449
Mobil: +49 151 40226502
E-Mail: thilo.sagermann@sms-group.com
Thilo Sagermann

PRESSE-INFORMATION

11. Januar 2021, Düsseldorf

Kühlen mit hoher Flexibilität ermöglicht größeres Produktspektrum bei Grobblech

Erfolgreiches „Erstes Blech“ auf der X-Roll® MultiFlex- Quench von SMS group bei der Ilsenburger Grobblech produziert

Die Ilsenburger Grobblech GmbH hat am 23. November 2020 erfolgreich das erste Blech im Wärmebehandlungssofen 1 erwärmt und auf der neuen X-Roll® MultiFlex-Quench (MFQ) von SMS group (www.sms-group.com) gekühlt. Der anspruchsvolle Zieltermin für das „erste Blech“ konnte damit durch die eng abgestimmte und zielgerichtete Zusammenarbeit in der Montage- und Kaltinbetriebnahmephase um acht Tage unterschritten werden.

Die MFQ-Anlage ist Bestandteil einer neuen, energieeffizienten Wärmebehandlungslinie, die SMS an das Tochterunternehmen des Salzgitter-Konzerns geliefert hat.

Mit der Inbetriebnahme des Aggregats, das extrem flexible Kühlstrategien ermöglicht, hat die Ilsenburger Grobblech GmbH nunmehr die Möglichkeit, ihr Produktspektrum unter anderem um besonders anspruchsvolle Güten zu erweitern.

SMS hat mit der X-Roll® MultiFlex-Quench eine innovative Kühltechnologie am Markt etabliert, die deutlich mehr Möglichkeiten als

konventionelle Kühlungen bietet. Mittels umschaltbarer Druckbereiche können alle Kühlstrategien von extrem langsamer Abkühlung bis hin zum Abschrecken mit frei wählbaren Kühl-Stopp-Temperaturen realisiert werden. Die variablen Einstellungen ermöglichen im Vergleich mit konventionellen Quetten die Darstellung eines deutlich umfangreicheren Produktportfolios. Die hydraulische Klemmung der Bleche durch Rollenführungen stellt – insbesondere bei dünnen Blechen – eine optimale Planheit sicher.

Voraussetzung für eine homogene Abkühlung und optimale Produkteigenschaften der Bleche ist eine hohe Temperaturgleichmäßigkeit sowohl bei der Blecherwärmung als auch bei dem sich an das Abschrecken anschließende Anlassen. Hierfür wurden zwei hochmoderne Rollenherdöfen von SMS geliefert. Beide Öfen arbeiten mit einer energieeffizienten Beheizung und modernen Low-NOx-Brennern für niedrige Emissionen.

Zudem liefert SMS für die Wärmebehandlungsanlage den neuen Richtmaschinentyp X-Roll® MultiFlex – Leveller T. Dieser setzt neben bewährten Funktionen neue Maßstäbe im Hinblick auf finale Planheit und Restspannungsverteilung im Material. So wurden unter anderem neue Stützrollen für höchsten Lastabtrag eigens für diesen Maschinentyp entwickelt und auf dem Teststand von SMS getestet. Die schnelle Richtwalzeneinzelanstellung ermöglicht, neben der variablen Strategieauswahl zur Behandlung komplexer Planheitsfehler, auch den E-Mode (Extended-Roll-Mode), der den Richtbereich der Maschine stark vergrößert. Das Biegesystem mit der Möglichkeit der gezielten Einstellung des Richtspaltes, die Lastausgleichsregelung der einzeln angetriebenen Hauptantriebe sowie die hochdynamische Hauptanstellung runden das Maschinenprofil des X-Roll® MultiFlex – Leveller T ab.

Neben der X-Roll® MultiFlex-Quench und dem X-Roll® MultiFlex – Leveller T sowie den beiden Öfen liefert SMS group eine Strahl-anlage, eine Konservierungslinie und eine Wasseraufbereitungs-anlage komplett inklusive der X-Pact®-Elektrik und -Automation. Leistungsfähige X-Pact®-Prozessmodelle einschließlich eines Werkstoffmodells stellen die richtige Setzung der Einrichtungen und das Erreichen der Werkstoffeigenschaften sicher. Vervollständigt wird der Lieferumfang durch die Nebeneinrichtungen. Diese umfassen u. a. das Blechfördersystem, die Kühlbetten, die Blechaufgaben und Zentriersysteme.

In der neuen Wärmebehandlungslinie werden jährlich mehr als 200.000 Tonnen Grobblech verarbeitet. Sie ist für Bleche mit Dicken zwischen 5 und 175 Millimetern bei Breiten bis zu 3.500 Millimetern ausgelegt. Bei Blechlängen zwischen 4 und 24 Metern haben die Bleche ein Maximalgewicht von 28 Tonnen. Das Werkstoffspektrum umfasst unter anderem hochfeste Kohlenstoffstähle, verschleißfeste Stähle, Stähle für Offshore-Konstruktionen, Stahlsorten für den Druckbehälterbau sowie Einsatz- und Vergütungsstähle.

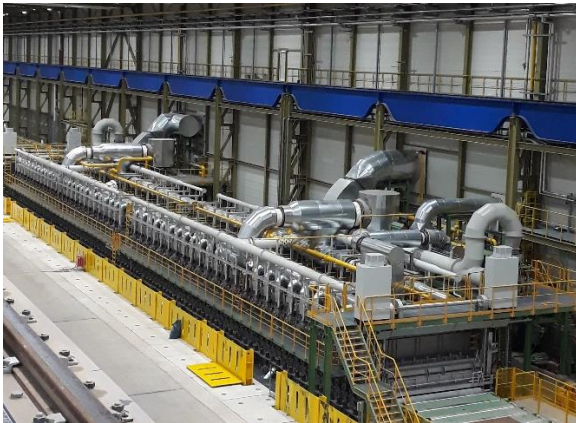
(68 Zeilen à max. 65 Zeichen)



Das erste Blech wurde am 23. November 2020 auf der neuen X-Roll® MultiFlex-Quench der SMS group produziert.



Die flexiblen Abkühlstrategien der MultiFlex-Quench® von Ilseburg ermöglichen ein breites Produktportfolio für aktuelle und zukünftige Werkstoffe.



Der Rollenherdofen von SMS group verfügt über eine energieeffiziente Beheizung und zeichnet sich durch niedrige Emissionen aus.



Der X-Roll® MultiFlex – Leveller T setzt neue Maßstäbe für die finale Bearbeitung des Materials und die Blechqualität.

SMS group ist eine Gruppe von international tätigen Unternehmen des Anlagen- und Maschinenbaus für die Stahl- und NE-Metallindustrie. Rund 14.000 Mitarbeiterinnen und Mitarbeiter erwirtschaften weltweit einen Umsatz von über 2,9 Mrd. EUR. Alleineigentümer der Holding SMS GmbH ist die Familie Weiss Stiftung.